

Guide employeur pour le renouvellement de cartes par bordereaux

Introduction

En procédant au renouvellement collectif des cartes de presse des journalistes de vos rédactions, vous faites plus que transmettre une liste à la Commission : **vous atteste de leur statut de journaliste.**

Un bordereau ne les dispense pas de faire leur demande, mais il leur évite de produire des justificatifs tels que le certificat d'employeur que vous devriez leur communiquer à chacun s'ils devaient faire leur demande à titre individuel.

En portant un journaliste sur un bordereau collectif, **vous vous engagez à régler la part employeur des frais de leur dossier et à distribuer les cartes de presse qui vous seront adressées une fois le bordereau traité.**



A savoir avant de commencer

Les grandes étapes d'une demande collective



1 - Après vous être connecté à votre espace employeur , vous **créerez votre bordereau** en ligne en y reportant la liste de vos journalistes. (**ATTENTION** : vous devrez cliquer sur "Créer" pour que la création soit effective)

2 - Dès que vous serez prêts, vous **informerez par vos moyens habituels, les journalistes concernés** qu'ils peuvent faire leur demande en ligne.

3 - **Les journalistes feront leur demande** en ligne (connexion depuis l'espace journaliste sur le site de la CCIJP)

4 - Via votre espace employeur, vous **suivrez l'avancement de ces demandes** depuis votre bordereau et vous le finaliserez (signature et paiement) une fois que vous voudrez le transmettre à la CCIJP.

Le guide pour créer votre bordereau



Connexion



Accueil



**Création du
bordereau**



**Information des
journalistes**



**Suivre de
l'avancement du
bordereau**



**Transmission du
bordereau**



Signature



Paiement



**Consulter votre
bordereau**



Annexes

Connexion

Connexion

Suite à une mise à jour logicielle le 13/10/2023, tous les utilisateurs doivent redéfinir leur mot de passe lors de leur première reconnexion, merci de cliquer sur « Mot de passe oublié ? »

E-mail :

Mot de passe : 

Se connecter

[Mot de passe oublié ?](#)

Inscription

Pour créer votre espace personnel, vous aurez besoin de la clé de votre structure envoyée par courrier par la CCIJP ainsi que du mail de contact que vous avez communiqué à la Commission.

En cas de besoin, n'hésitez pas à nous contacter au 01.40.34.17.17 ou par mail à contact-employeurs@ccijp.net.

S'inscrire

Si vous avez un compte employeur, connectez-vous directement à votre espace employeur à l'aide de votre adresse mail et du mot de passe choisi lors de l'inscription.

Si vous n'êtes pas inscrits, demandez votre « clé structure » par mail à contact-employeurs@ccijp.net.

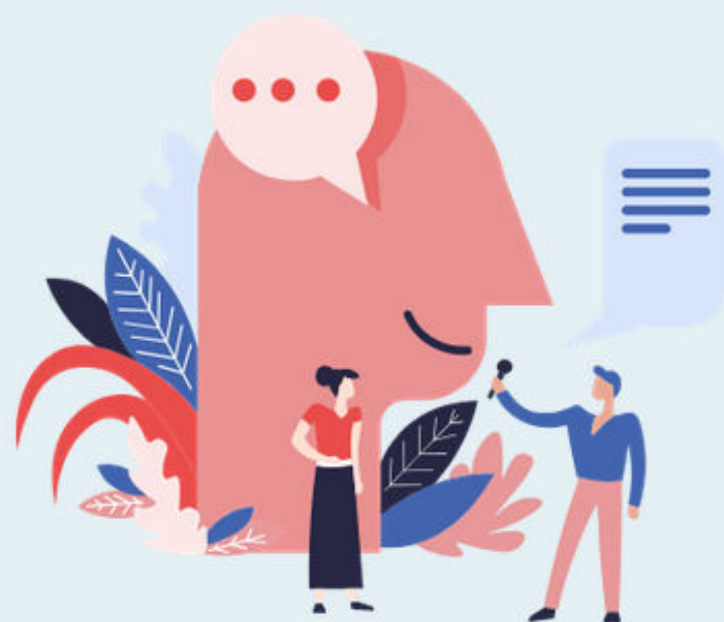
Ecran d'accueil

Consultez ici l'ancienneté des journalistes qui vous ont déclaré comme employeur lors de leur demande.

Modifiez les informations du compte connecté.



Créez et suivez vos demandes de cartes par bordereaux.



Informations

Vous pourrez créer et suivre l'avancement de vos demandes de carte par bordereaux dans la rubrique « Mes demandes par bordereaux ».

Créez un nouveau compte (selon votre profil), modifiez les coordonnées de la société, consultez vos bons et reçus de paiement.

Création du bordereau - 1/3

Tableau de Bord

Cliquez ici pour créer un nouveau bordereau

Consultez ici notre aide en ligne

Mes demandes de cartes par bordereau 2023





Créer un nouveau bordereau +

Bordereaux en cours ⁱ

1 résultat(s)

Structure Propriétaire

N° bordereau	Structure Propriétaire	Ref.	Support	Millésime	Nb demandes signées	Statut	Date changement statut	Supprimer	CSV	Visuali...
9415	LES EDITIONS D...	test	LE MAG	2023	1/1	Créé, à signer	01/06/2023			

1 à 1 sur 1

<< < page 1 sur 1 > >>

Création du bordereau - 2/3

Référencement du bordereau et gestion des frais de dossiers

1/ Commencez par **sélectionner un support**, les autres champs vont se remplir automatiquement

Bordereau réalisé pour le support suivant ¹

Annuler le bordereau

Nom du support

Structure propriétaire

Sélectionner un support *

Coordonnées du support

Adresse du siège social *

Complément d'adresse

Ville *

Code postal *

Pays *

Téléphone

Contact

Civilité	Nom	Prénom	Téléph...	Email	Rôles	Fonction	Actions
Pas de colonnes à afficher							

0 à 0 sur 0 | < < page 0 sur 0 > >

Ajouter un contact

2/ Choisissez ici une **référence interne** qui vous permettra d'identifier facilement votre bordereau

Votre référence de bordereau ¹

Référence *

Nom du bordereau collectif

3/ Choisissez de prendre en charge la totalité ou la moitié des **frais de dossier**

Gestion des frais de dossiers

Conformément aux dispositions prises après la promulgation de la loi du 29 mars 1935, l'employeur doit prendre à sa charge 50% du montant des frais de dossiers. Toutefois, pour un traitement plus rapide des demandes, il est préférable de procéder au règlement total de ces frais (les 50% de la part employeur et les 50% de la part journaliste).

Souhaitez-vous régler la totalité des droits de dossiers (part employeur et part journaliste) ? *

Oui Non

4/ Pour poursuivre la création cliquez sur **"Continuer"**

Continuer

Création du bordereau - 3/3

Liste des journalistes



Vous avez **2 façons d'ajouter les journalistes** sur votre bordereau quelque soit le type de contrat choisi (CDI, CDD, pigiste) :

1/ Téléchargez notre modèle de fichier .csv. Complétez-le avec les informations de vos journalistes. **Importez-le** via le bouton « Importer un fichier ».

Mes références

N° de bordereau: 9417

Référence du bordereau: test

Statut depuis le: 05/06/2023 En création

Support: LE MAG





Nb de journalistes inscrits: 2

Nb de demandes signées: 0

Journalistes en CDI
2 résultat(s)

Importer un fichier >

Modèle à télécharger pour CDI

N° de carte	Nom patronymique	Prénom	Qualification	Salaire brut mensuel	Demande signée	Actions
73207	NAME	First	REDACTRICE EN CHEF	1 500 €	X	 
72479	GUIDE	Prenom	JOURNALISTE REPORTEUR D'I...	1 500 €	Hors Bordereau	 

1 à 2 sur 2 < > page 1 sur 1

2/ Ajoutez chaque journaliste en cliquant ici et renseignez les informations le concernant.

Ajouter un journaliste

Page précédente

Créer



ATTENTION : Cliquez sur "**Créer**" pour finaliser la création et confirmer le rattachement des journalistes à votre demande, votre bordereau passe au statut "**Créé, à signer**"

Information de l'employeur aux journalistes

Une fois, que vous avez cliqué sur "**Créer**", informez, par vos moyens habituels, les journalistes concernés qu'ils peuvent faire leur demande en ligne.

Au fur et à mesure de leurs réponses, vous les verrez apparaitre en vert dans le suivi de votre bordereau.



= Le journaliste a signé sa demande individuelle.



= Le journaliste n'a pas encore signé sa demande individuelle.



= Le journaliste a déjà transmis à la Commission une demande pour ce millésime, il ne peut donc pas être pris en compte sur ce bordereau.

Suivre l'avancement de votre bordereau 1/2

Tableau de bord

Mes demandes de cartes par bordereau 2023

Créer un nouveau bordereau +

Bordereaux en cours ¹

6 résultat(s)

Structure Propriétaire

N° bordereau	Structure Propriétaire	Ref. ↑	Support	Millésime	Nb demandes signées	Statut	Date changement statut	Supprimer	CSV	Visuali...
9419	LES EDITIONS D...	test	LE MAG	2023	1/2	Traitement ccijp	07/06/2023			
9415	LES EDITIONS D...	test	LE MAG	2023	1/1	Signé, à payer	06/06/2023			Payer
9416	LES EDITIONS D...	test	LE MAG	2023	0/0	En création	05/06/2023			
9417	LES EDITIONS D...	test	LE MAG	2023	0/2	Créé, à signer	07/06/2023			

Cliquez ici pour accéder au détail de votre bordereau



Suivre l'avancement de votre bordereau 2/2

Liste des journalistes



Mes références

N° de bordereau	Référence du bordereau	Statut depuis le ⁱ
9419	test	07/06/2023 Créé, à signer
Support	Nb de journalistes inscrits	Nb de demandes signées
LE MAG	3	1

Vous pouvez modifier les informations relatives à vos collaborateurs et les retirer totalement tant qu'ils n'ont pas effectué leur demande.

Dès que vous le jugerez utile, vous pourrez décider de valider la liste des journalistes qui ont déjà finalisé leur demande individuelle, en procédant à la signature du bordereau et au paiement des frais de dossiers. Les demandes en attente de finalisation par vos collaborateurs seront reportées sur un nouveau bordereau créé automatiquement.

Journalistes en CDI

3 résultat(s)

Importer un fichier ⁱ

Modèle à télécharger pour CDI

N° de carte	Nom patronymique	Prénom	Qualification	Salaire brut mensuel	Demande signée ⁱ	Actions
136646	EXEMPLE	Prénom	REDACTRICE	1 500 €	✗	
127920	ESSAI	Prénom	REDACTEUR EN CHEF ADJOINT	1 500 €	✓	
72479	GUIDE	Prenom	CHEF D'AGENCE	1 500 €	Hors Bordereau	

= demande non signée par le journaliste.

= demande signée par le journaliste.

= Le journaliste a déjà transmis à la Commission une demande pour ce millésime, il ne peut donc pas être pris en compte sur ce bordereau.

Page précédente

Poursuivre

Transmission du bordereau

Elle se fait en plusieurs étapes :

1 - Validez la liste des journalistes qui ont répondu et dont vous voulez transmettre la demande en cliquant sur 

A noter : Le ou les journalistes n'ayant pas effectué leur demande de carte seront reportés sur un nouveau bordereau généré automatiquement pour le même support. Il portera la même référence avec la mention "-2" dans votre tableau de bord des bordereaux.

2 - Signez votre demande;

3 - validez un mode de paiement.

Un fois signé, votre bordereau ne sera plus modifiable.



Déclaration sur l'honneur

En qualité de représentant(e) de l'entreprise ou de l'organisation procédant à la demande de renouvellement collectif des cartes d'identité de journalistes professionnels de ses collaborateurs, et habilité(e) à l'engager à ce titre, je déclare que :

- ladite organisation est leur employeur ;
- j'ai préalablement pris connaissance de la liste des collaborateurs portés sur ce bordereau collectif, des informations professionnelles les concernant et du montant des frais de dossiers correspondants ;
- je m'engage à régler ou faire régler ces frais de dossiers.

Je certifie le caractère véritable des informations portées sur cette demande collective. *

Fait à *

le 06/06/2023

Signature

Employeur COMPTE

Signer ma déclaration



ATTENTION : la signature du bordereau ne le transmet pas à la Commission, pour cela il faut que vous choisissiez un mode de paiement à la page suivante.

Paiement



Frais de dossier

Désignation	Montant unitaire	Quantité	Montant dû
Frais de dossier - part employeur	24,40 €	1	24,40 €
Frais de dossier - part journaliste	24,40 €	1	24,40 €
Total			48,80 €

Règlement

Paiement par carte bancaire

Dès la validation de votre choix, vous serez dirigé(e) vers le site de paiement sécurisé de l'établissement bancaire de la Commission. Vos bon et reçu de paiement seront disponibles dans *Mes demandes de cartes par bordereau*.

Paiement par chèque

Etablissez votre chèque à l'ordre de la CCIJP et retournez-le avec le bon de paiement téléchargeable à cet écran.

L'instruction de votre bordereau débutera à la réception du règlement. Votre bon de paiement puis votre reçu seront ensuite disponibles dans *Mes demandes de cartes par bordereau*.

Paiement par virement

Important : reportez sur votre ordre de virement la référence du bon de paiement téléchargeable à cet écran.

L'instruction de votre bordereau débutera à la réception du règlement. Votre bon de paiement puis votre reçu seront ensuite disponibles dans *Mes demandes de cartes par bordereau*.

Paiement en espèces

Rendez vous dans nos locaux au 221 rue La Fayette 75010 PARIS avec le bon de paiement téléchargeable à cet écran. Nous vous rappelons qu'il est interdit de nous faire parvenir votre règlement par courrier (article 3 du décret n° 2013-417 du 21 mai 2013).

L'instruction de votre bordereau débutera dès la perception du règlement, un reçu vous sera remis lors de votre venue.

Information sur les frais de dossier

Le montant des frais est calculé en fonction du choix de régler ou non la totalité des frais de dossier au moment de l'établissement de votre bordereau. Si vous avez choisi de régler les parts journalistes de vos collaborateurs, le montant affiché ne prend en compte que ceux qui ont effectivement finalisé leur demande dans leur espace personnel au moment où vous avez signé le bordereau.

Ce règlement est dû quelle que soit l'issue des demandes de carte de vos journalistes. Leur traitement ne débutera qu'après la réception de votre règlement et le cas échéant, de celui de vos collaborateurs.

Attention : merci d'effectuer un règlement par bordereau (donc par bon de paiement) afin de permettre un traitement plus rapide.



Téléchargez ici votre **bon de paiement**

Adresse de livraison

Veillez sélectionner l'adresse de livraison que vous souhaitez utiliser pour réceptionner les cartes de presse de vos collaborateurs.

Adresse de la structure propriétaire

LES EDITIONS DE LA PRESSE
1 rue du mag
13001 MARSEILLE France

Adresse du support

LE MAG
1 rue du mag
75001 PARIS France

Confirmer le mode de paiement

Choisissez l'adresse à laquelle vous souhaitez que les cartes soient expédiées et validez votre mode de règlement.

Le traitement de votre bordereau ne pourra débuter qu'après réception du règlement.

Consultez votre bordereau après transmission

Tableau de bord

Mes demandes de cartes par bordereau 2023

Créer un nouveau bordereau +

Bordereaux en cours ⁱ

6 résultat(s)

Structure Propriétaire

N° bordereau	Structure Propriétaire	Ref. ↑	Support	Millésime	Nb demandes signées	Statut	Date changement statut	Supprimer	CSV	Visuali...
9419	LES EDITIONS D...	test	LE MAG	2023	1/2	Traitement ccijp	07/06/2023			
9415	LES EDITIONS D...	test	LE MAG	2023	1/1	Signé, à payer	06/06/2023			Payer
9416	LES EDITIONS D...	test	LE MAG	2023	0/0	En création	05/06/2023			
9417	LES EDITIONS D...	test	LE MAG	2023	0/2	Créé, à signer	07/06/2023			

Cliquez ici pour visualiser votre bordereau, le bon et le reçu de paiement

Statuts :

- **En création** : votre bordereau n'est pas créé, le lien avec les journalistes n'est pas établi.
- **Créé, à signer** : les journalistes peuvent faire leurs demandes.
- **Signé, à payer** : le bordereau n'est pas transmis, vous devez sélectionner un mode de paiement.
- **Traitement CCIJP** : le bordereau est signé et le mode de paiement choisi.

Consultez votre bordereau après transmission

Téléchargez ici :

- le bon de paiement,
- une version PDF de votre bordereau,
- le reçu de paiement si celui-ci est validé.

Liste des journalistes

● —●—●—●

Référencement du bordereau Liste des journalistes Signature Paiement

Mes références

N° de bordereau	Référence du bordereau	Statut depuis le ⁱ
9419	test	07/06/2023 Traitement ccij
Support	Nb de journalistes inscrits	Nb de demandes signées
LE MAG	2	1

Montant dû : 24,40 €
Montant réglé : 0,00 €
Solde : 24,40 €

 
Bordereau Bon de paiement

Désignation	Montant Régulé	Mode de règlement	Reçu de paiement
Pas de colonnes à afficher			

Vous pouvez également changer votre mode de paiement et le finaliser par CB si vous ne l'avez pas encore fait.



Ancienneté



Gestion des
comptes



Gestion des
structures
employeur

Ancienneté de vos collaborateurs

Cliquez directement sur "**Rechercher**" pour voir apparaître l'ensemble des journalistes qui vous ont déclaré comme employeur lors de leur demande.

Sinon renseignez le nom ou le numéro de carte de la personne recherchée.

Accueil > Ancienneté

Ancienneté

Nom patronymique ou Nom d'usage ou N° de carte de presse

Rechercher

Cliquez directement sur Rechercher pour afficher les informations relatives à tous vos collaborateurs connus de la Commission.

Export CSV

Patronyme	Nom d'usage	Prenom	Pseudo	N° carte	Nb années carte	Début de stage le	Titularisation le	Rétroactivité (nb mois)	Carte millésime courant
Pas de journalistes à afficher									

0 à 0 sur 0 << < page 0 sur 0 > >>

Nb éléments par page : 10

Cliquez ici pour exporter le résultat de votre recherche en format .csv

Création d'un nouveau compte d'accès pour un collaborateur

Attention : seules les personnes ayant un profil "Gestionnaire de compte" ont accès à cette fonctionnalité.


Dans le menu "**Administration**" de votre page d'accueil, cliquez dans "**Gestion des comptes**".

Cliquez ici pour ajouter un nouveau compte



Profils

Nom ou Email

Date de dernière connexion 

Inactif

[Ajouter un compte +](#)

Visualisez et modifiez ici les comptes existants



Nom Prénom	E-mail	Profil	Dernière connexion	Actif	Action
COMPTE Employeur	cpteempccijp@yopmail.fr	employeur gestionnaire de co...	09/06/2023	<input checked="" type="checkbox"/>	
NOM Prénom	empccijp@yopmail.fr	employeur gestionnaire de bor...		<input checked="" type="checkbox"/>	

1 à 2 sur 2 << < page 1 sur 1 > >>

Nb élément par page:

10

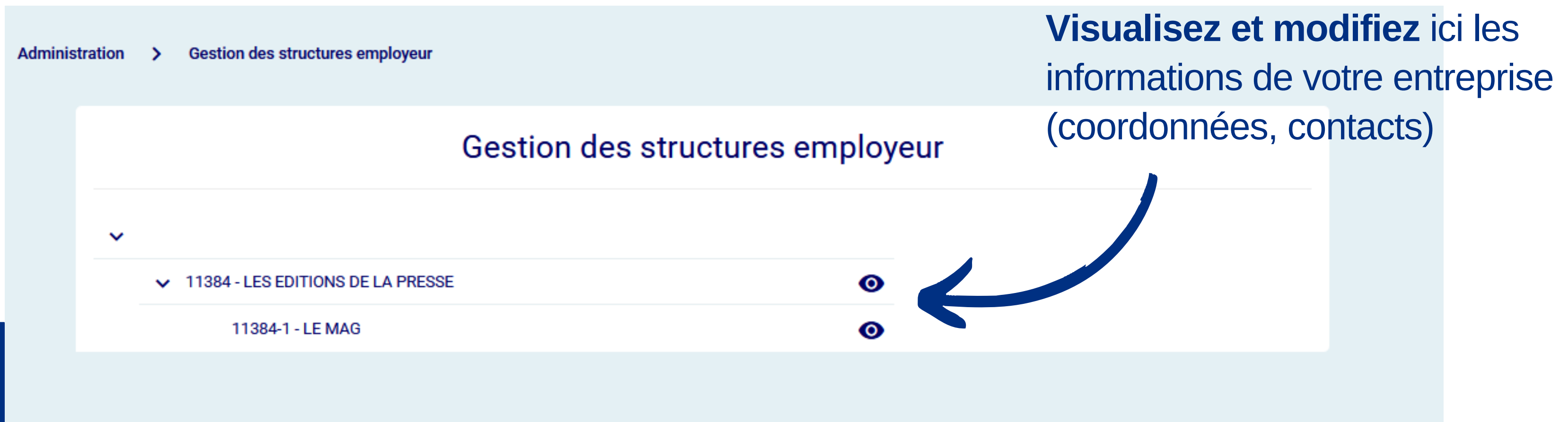
Modification des informations de votre entreprise

Dans le menu "**Administration**" de votre page d'accueil, cliquez dans "**Gestion des structures employeur**".

Administration > Gestion des structures employeur

Gestion des structures employeur

Visualisez et modifiez ici les informations de votre entreprise (coordonnées, contacts)



▼		
▼	11384 - LES EDITIONS DE LA PRESSE	⦿
	11384-1 - LE MAG	⦿



Des questions ?
N'hésitez pas à envoyer un mail à
contact-employeurs@cciip.net